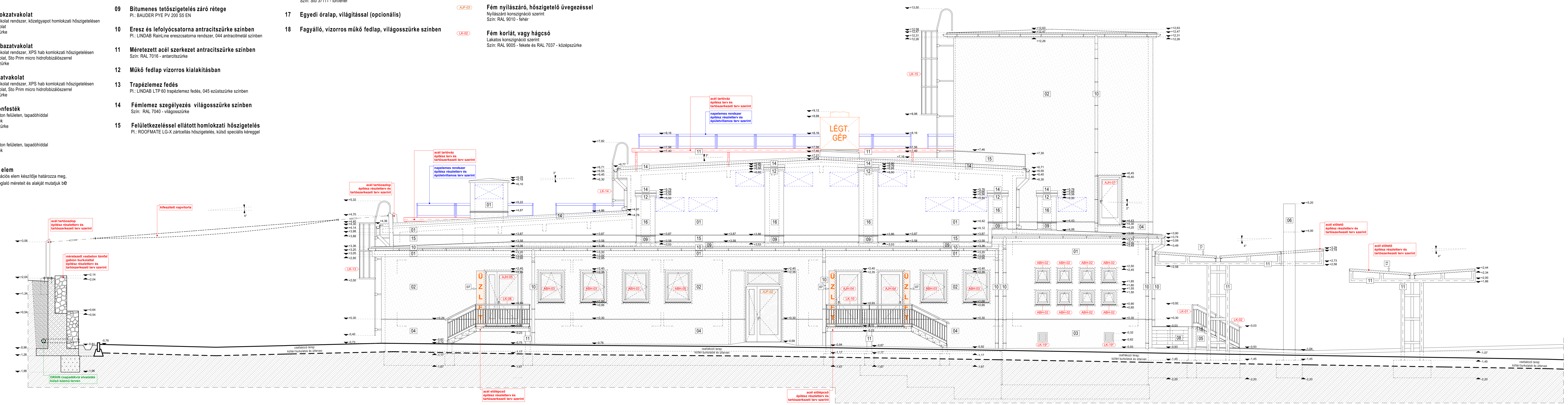


### HOMLOKZATI FELÜLETEK

- 01 Törtfehér homlokzatvakolat**  
Szálerezített homlokzati vakolat rendszer, köztégyapot homlokzati hőszigetelésen  
Pl.: Sto Silco 1.5 K színvakolat  
Szin: Sto 37111 - törtfehér
- 02 Középszürke homlokzatvakolat**  
Szálerezített homlokzati vakolat rendszer, köztégyapot homlokzati hőszigetelésen  
Pl.: Sto Silco 1.5 K színvakolat  
Szin: Sto 37105 - középszürke
- 03 Világosszürke lábzetvakolat**  
Szálerezített homlokzati vakolat rendszer, XPS hab komlokzati hőszigetelésen  
Pl.: Sto Silco 1.5 K színvakolat, Sto Prim micro hidrofobizálószerrel  
Szin: Sto 37108 - világosszürke
- 04 Középszürke lábzetvakolat**  
Szálerezített homlokzati vakolat rendszer, XPS hab komlokzati hőszigetelésen  
Pl.: Sto Silco 1.5 K színvakolat, Sto Prim micro hidrofobizálószerrel  
Szin: Sto 37105 - középszürke
- 05 Világosszürke betonfesték**  
Betonfesték csiszolt vasbeton felületen, tapadóhíddal  
Pl.: HÉRA Kolor betonfesték  
Szin: RAL 7040 - világosszürke
- 06 Fehér betonfesték**  
Betonfesték csiszolt vasbeton felületen, tapadóhíddal  
Pl.: HÉRA Kolor betonfesték  
Szin: RAL 9010 - fehér
- 07 Egyedi dekorációs elem**  
Anyagát és típusát a dekorációs elem készítője határozza meg,  
a kiviteli terven csak a befoglaló méreteit és alakját mutatjuk bE
- 08 Előregyártott lépcsőelem**  
Pl.: A-beton Viacolor lépcső elem  
Szin: induló és érkező fok szürke színben, közbelső fokok mosott fehér színben
- 09 Bitumenes tetőszigetelés záró rétege**  
Pl.: BAUDER PYE PV 200 S5 EN
- 10 Eresz és lefolyócsatorna antracitszürke színben**  
Pl.: LINDAB RainLine ereszcatorna rendszer, 044 antracitmetál színben
- 11 Méretezett acél szerkezet antracitszürke színben**  
Szin: RAL 7016 - antracitszürke
- 12 Műkö fedlap vízorros kialakításban**
- 13 Trapézlemez fedés**  
Pl.: LINDAB LTP 60 trapézlemez fedés, 045 ezüstszürke színben
- 14 Fémlemez szegélyezés világosszürke színben**  
Szin: RAL 7040 - világosszürke
- 15 Felületkezeléssel ellátott homlokzati hőszigetelés**  
Pl.: ROOMMATE LG-X zártcellás hőszigetelés, külső speciális kéreggel
- 16 Törtfehér homlokzatvakolat**  
Szálerezített homlokzati vakolat rendszer, YTONG falazaton  
Pl.: Sto Silco 1.5 K színvakolat  
Szin: Sto 37111 - törtfehér
- 17 Egyedi óralap, világítással (opcionális)**
- 18 Fagyálló, vízorros műkö fedlap, világosszürke színben**

- AJH-02** **AJB-02** **Műanyag nyílászáró, hőszigetelő üvegezéssel**  
Nyílászáró konszignáció szerint  
Szin: RAL 9010 - fehér
- AJF-03** **Fém nyílászáró, hőszigetelő üvegezéssel**  
Nyílászáró konszignáció szerint  
Szin: RAL 9010 - fehér
- LK-02** **Fém korlát, vagy hágszó**  
Lakatos konszignáció szerint  
Szin: RAL 9005 - fekete és RAL 7037 - középszürke



7306 KOMLÓ BÉREK UTCA, HRÉZ-355111, 3559, 3560, 3561, 3562 és 3563 ALATTI VÁSÁRCSARNOK ÉPÜLET KORSZERŰSÍTÉSÉNEK ÉS AKADÁLYMENTESÍTÉSÉNEK ÉPÍTÉSZ KIVITELI TERVE I. ÜTEM - VÁSÁRCSARNOK ÉPÜLET FELÜLTI RÉSZÁBÁ		17-077
Megrendelő: KOMLÓ VÁROS ÖNKORMÁNYZAT 7306 Komló, Városház tér 3.		2018. január
Építész tervező: Keresztes Béla E1-02-0114	ÉPÍTÉSZKÖR Kft. Pécs, Városház utca 5. Tel: 72516-700 e-mail: epkor@epiteszkor.hu www.epiteszkor.hu	
Szerkesztő: Nagy Viktor		
Szűkelelési szabvány: Perényi László E-02-0104	Nagy és Perényi Építész Iroda Pécs, Városház utca 1.	
Tartószervezet: Almasszony Béla T-T/02-0214	Almasszony Kft. Pécs, Belső Nagy Antal utca 18.	
Építésvilágosság: Baka Béla V-T02-0959, EN-T02-0959	TechnoD 2000 Kft. Pécs, Hungária út 53/1	
Gyengeáramú terv: Gungl Péter H1V-02-1015, H1-VN-02-1015	TG NeoCom Kft. 7630 Pécs, Francia u. 1.	
Építésgépészet: Vigh Szabolcs G-T/02-0962	7831 Példert, Deák F. u. 6.	
Külső kőműz: Kerecs Péter VZ-Tel/02-01321	Hétföldencei Kft. 7800 SÁKOS, Zentrhe Ferenc tér 23.	
Ütőterv: Horváth Orsolya HÉRA-K-02-0079	Hétföldencei Kft. 7800 SÁKOS, Zentrhe Ferenc tér 23.	
Tűzvédelmi terv: Lipták Zoltán H-11/02-013	LZSP Kft. 7158 Bonyhád, Perczel kert 7/c.	
Akadálymentesítési terv: Magyaré Gyenes Attila	GAMATERV BT. 7140 Bátaszék, Flórián u. 2/c.	
Tájeplépezési terv: Lakatos Veronika K-02-0630	GAMATERV BT. Pécs, Rókaszája u. 14.	
Megjegyzés: *A terv 0:00 szintje mellékel a +226,10 mBf szintjé! **A méreteket centiméterben értendők!		
<b>TERVEZETT ÉSZAKKELETI HOMLOKZAT</b>	<b>EK1-32-2</b>	<b>M 1:50</b>